

# MENSEN MET EEN ERNSTIGE MEERVOUDIGE BEPERKING

In Nederland leven zo'n 10.000 volwassenen en 3.000 kinderen met een ernstige meervoudige beperking (EMB). Zij hebben sinds hun geboorte een (zeer) ernstige verstandelijke beperking en een ernstige lichamelijke beperking. Naast EMB worden de begrippen Meervoudig Complex Gehandicapt of Ernstig Verstandelijk en Meervoudig Beperkt gebruikt.

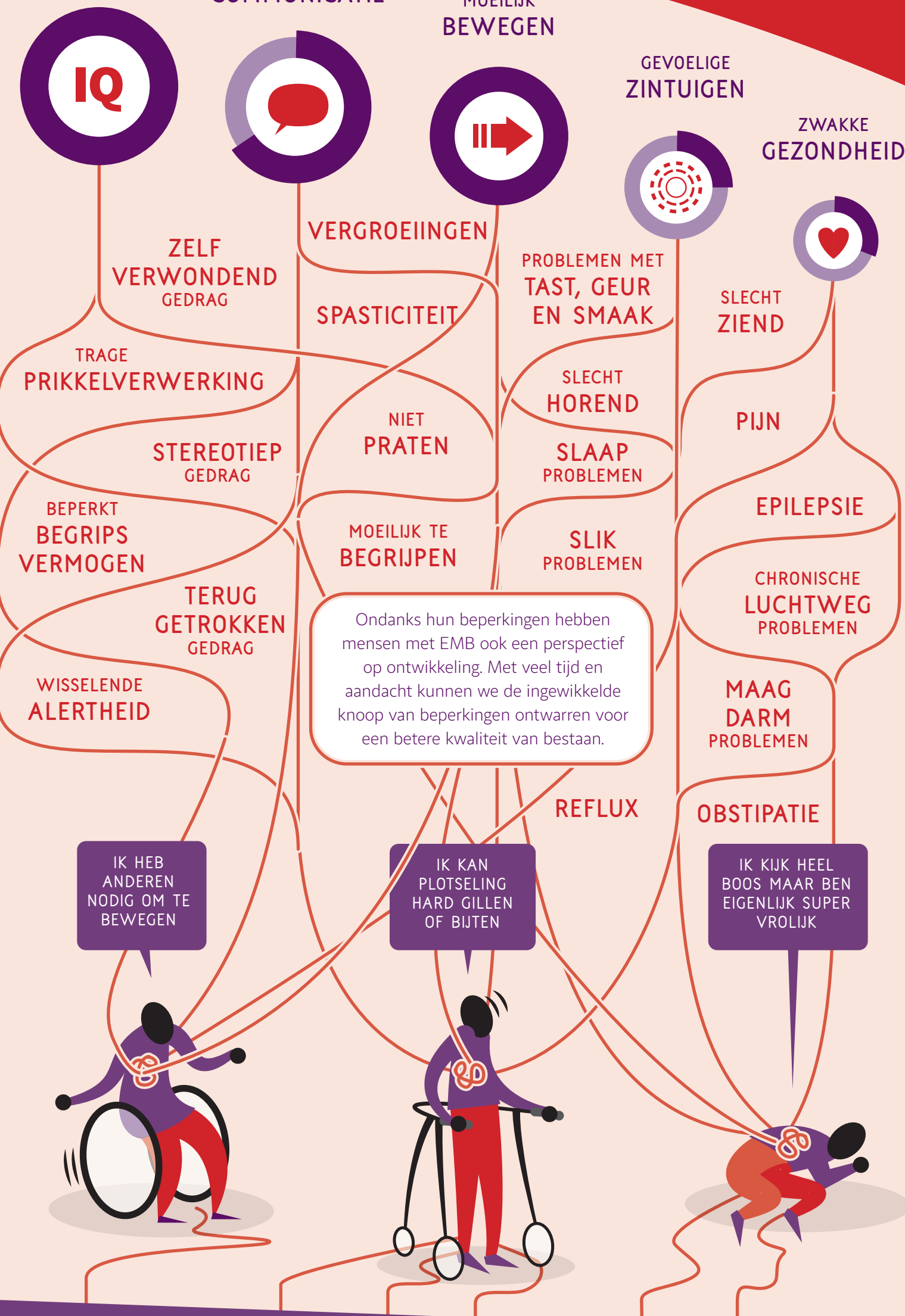
ERNSTIG VERSTANDELIJKE BEPERKING

WEINIG COMMUNICATIE

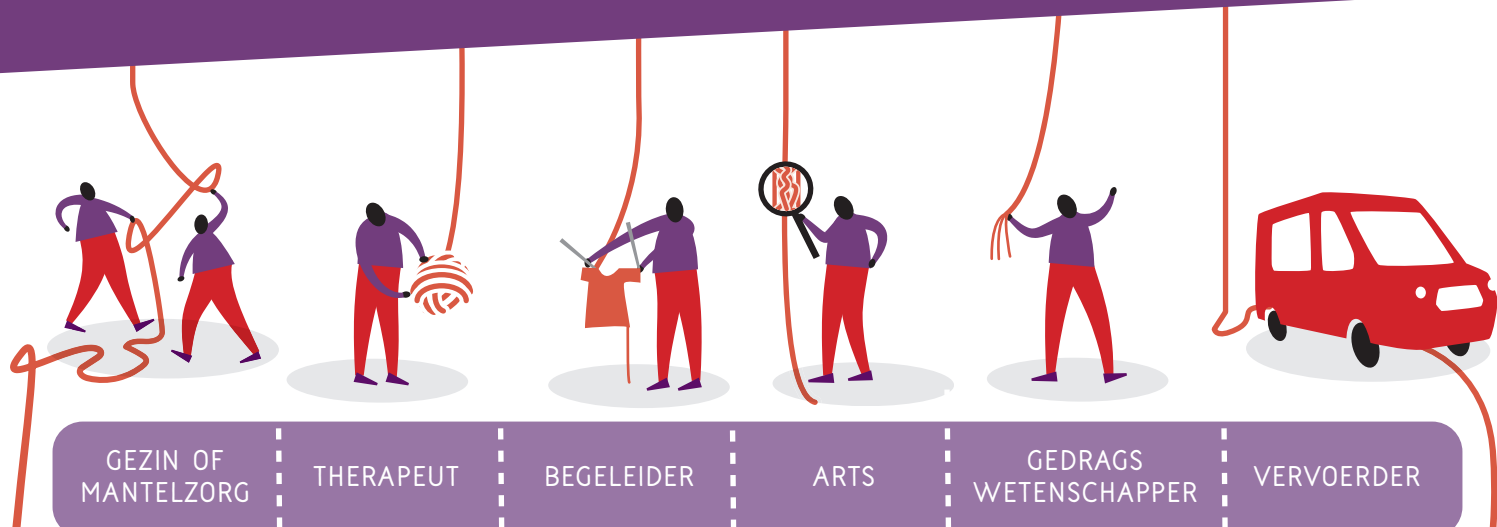
MOEILIK BEWEGEN

GEVOELIGE ZINTUIGEN

ZWAKKE GEZONDHEID



## ZIJN 24/7 VAN ANDEREN AFHANKELIJK



## VOOR EEN BETERE KWALITEIT VAN BESTAAN

Hun hele leven lang hebben mensen met EMB anderen nodig bij alles wat ze doen. Niet alleen bij wassen, eten en aankleden, maar ook bij ontspanning en communicatie zijn ze voortdurend afhankelijk van de mensen om hen heen. Goede zorg, ondersteuning en begrip is alleen mogelijk wanneer er in een persoonlijke relatie is geïnvesteerd.

Deze infographic is gebaseerd op ervaringskennis van de BOSK en Van der Putten, A.A.J., Vlaskamp, C., Luijckx, J. & Poppes, P. (2017). Kinderen en volwassenen met zeer ernstige verstandelijke en meervoudige beperkingen: tijd voor een nieuw perspectief. Position paper Department of special needs education and youth care, University of Groningen. Financieel mogelijk gemaakt door September.